

ELESA Original design DD51

2 Einbaulage (Blickrichtung)

- AN** schräg, oben
- AR** schräg, unten
- FN** gerade, oben
- FR** gerade, unten

3 Form

- R** Zahlenwert steigend bei Rechtsdrehung
- L** Zahlenwert steigend bei Linksdrehung

1 Zählwerk

	Anzeige nach 1 Spindelumdrehung	entspricht Gewindesteigung	max. Drehzahl/min.
00.50	0050	0,5	500
01.00	0100	1	250
001.0	0010	1	1500
001.25	0012	1,25	1500
001.5	0015	1,5	1500
002.0	0020	2	1250
002.5	0025	2,5	1000
003.0 *	0030	3	830
004.0 **	0040	4	625
005.0	0050	5	500
006.0	0060	6	415
008.0	0080	8	315
010.0	0100	10	250

* geeignet für Lineareinheiten GN 291 ff. Ø 18 ** geeignet für Lineareinheiten GN 291 ff. Ø 30

Ausführung

- Gehäuse Kunststoff (Polyamid PA)
 - orange, RAL 2004 ● **OR**
 - grau, RAL 7035 ● **GR**
 - temperaturbeständig bis 80 °C
 - öl- und lösungsmittelbeständig

- Ziffern weiß, Zahlenräder für Vorkommastellen schwarz, Dezimalstellen rot und mit zusätzlicher Skala versehen
- Hohlwelle Stahl, brüniert

• RoHS

Auf Anfrage

- mit Edelstahl-Hohlwelle
- Stellungsanzeiger GN 954 mit Blockierhebel gegen unbeabsichtigtes Verstellen

4 Hinweis

Stellungsanzeiger GN 954 haben ein direkt angetriebenes Zählwerk mit digitaler Positionsangabe. Die beiden Gehäuseelemente sind durch Ultraschall verschweißt, dadurch ist das Gehäuse besonders stabil und kompakt.

Die Moosgummidichtung verhindert die Übertragung von Vibrationen auf das Zählwerk und dient zur Abdichtung.

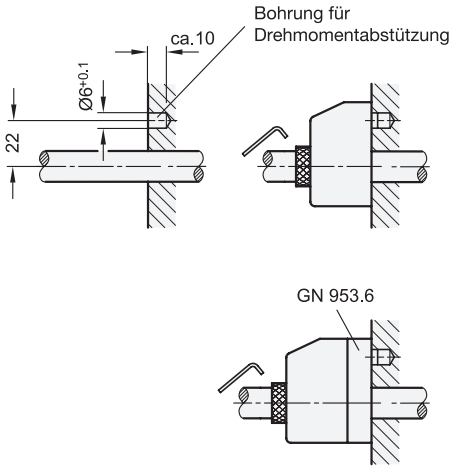
siehe auch...

- weitere Erläuterungen zu Stellungsanzeigern → Seite 386
- Reduzierbuchsen GN 952.1 (für Stellungsanzeiger) → Seite 398
- Drehknöpfe GN 957 (für Stellungsanzeiger) → Seite 399
- Klemmplatten GN 954.6 (für Stellungsanzeiger) → Seite 400

Bestellbeispiel

GN 954-001.0-FN-R-GR

- 1 Zählwerk**
- 2 Einbaulage (Blickrichtung)**
- 3 Form**
- 4 Farbe**



Montagehinweise

Vor der Montage des Stellungsanzeigers ist für die Drehmomentabstützung maschinenseitig eine Aufnahmebohrung nach nebenstehender Zeichnung anzubringen.

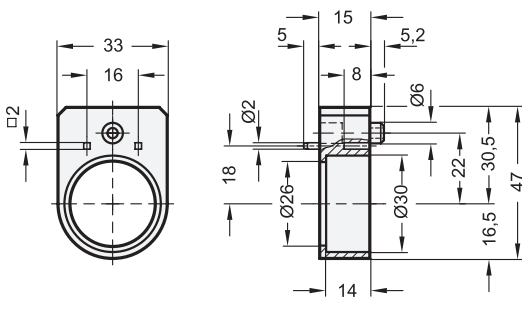
Mittels **Reduzierbuchsen GN 952.1** (→ Seite 398), kann die Hohlwelle (mit Bohrung 14 H7) des Stellungsanzeigers an den Spindel-Durchmesser angepasst werden.

Soll reduziert und gleichzeitig ein Drehknopf angebaut werden, stehen **Drehknöpfe GN 957** (→ Seite 399) zur Auswahl, die beide Funktionen in einem Element vereinen.

Die Befestigung des Stellungsanzeigers erfolgt über die Drehmomentabstützung und die Druckschraube in der Hohlwelle.

Mit **Klemmplatten GN 954.6** (→ Seite 400), können Spindeln nach dem Verstellen geklemmt und damit gesichert werden.

GN 954.1 | **Zwischenplatte**



Ausführung

- Kunststoff (Polyamid PA) schwarz, matt
- RoHS



Hinweis

Die Zwischenplatte GN 954 dient in Kombination mit Stellungsanzeigern GN 954 zur Überbrückung von Wellenansätzen, Stellringen und dergleichen.

Die Vierkantbohrungen dienen zur maschinenseitigen Befestigung mit z.B. Linsenkopf-Blehschrauben nach DIN ISO 7049.

Bestellnummer
GN 954.1