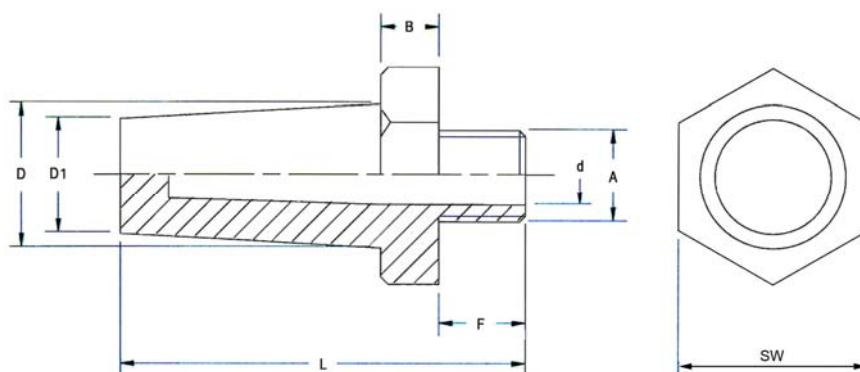


Zur Reduzierung von Abluftgeräuschen an pneumatischen Anlagen.

Betriebsdruck: 0 bis 8,0 bar  
 Betriebstemperatur: -10 °C bis +250 °C  
 Geräuschreduzierung:  $\geq 20$  dB(A)



567-2



## Schalldämpfer aus Sinterbronze, mit Sechskant

Artikel Nr.	Ident Nr.	Gewinde	F	d	D	D1	SW	B	L
567-1	113338	G 1/8	6,0	4,0	10,0	8,0	13	4,0	28,0
567-2	113339	G 1/4	8,0	6,0	14,0	12,0	17	4,0	34,0
567-3	113340	G 3/8	10,0	9,0	16,5	15,0	22	5,0	36,0
567-4	113341	G 1/2	12,0	12,0	20,5	19,0	27	7,0	44,0
567-5	113342	G 3/4	14,0	16,0	24,0	22,0	32	10,0	54,0
567-6	113343	G 1	16,0	22,0	31,0	28,0	41	10,0	66,0

## Geräuschpegel bei 6 bar

Art.-Nr.	Ident Nr.	< dB1	< dB2	$\geq \Delta$ dB
567-1	113338	110,6	73,2	37,4
567-2	113339	112,8	81,0	31,8
567-3	113340	113,4	85,2	28,2
567-4	113341	115,6	78,3	37,3
567-5	113342	117,1	91,7	25,4
567-6	113343	122,3	98,8	23,5

dB1 = Geräuschpegel ohne Schalldämpfer  
 dB2 = Geräuschpegel mit Schalldämpfer  
 $\Delta$ dB = Geräuschreduzierung