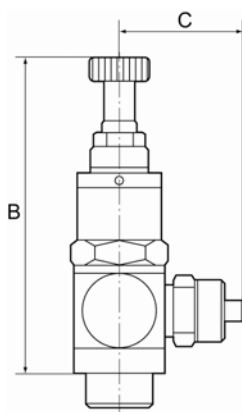
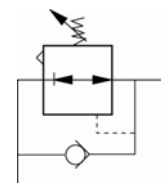


Kolbendruckregler mit Sekundärentlüftung in Hohlschraubenbauweise mit schwenkbarem Ringstück. Der Regler wird direkt in den Verbraucher (z. B. Zylinder, Handlingeräte etc.) eingeschraubt. Somit kann mit einem speziell dem Einsatz angepassten Arbeitsdruck gearbeitet werden.

Einstellbereich:	0 – 8 bar
Eingangsdruck:	Max. 10 bar
Temperaturbereich:	0 °C bis +70 °C
Hohlschraube, Schwenkarm, Regulierschraube:	Messing vernickelt
Innenteile:	Messing blank
Lippendichtung, O-Ring:	NBR
Unverlierbare Dichtungen:	Polyamid glasfaserverstärkt



3621.014-6

### Kleinstdruckregler

Druckanschluss am Einschraubgewinde, Anschluss Steckverbindung

Artikel Nr.	Ident Nr.	Gewinde	für Schlauch mm	SW mm	B mm	C mm
3621.018-4	107045	G 1/8	4	15	56,0	19,5
3621.018-6	107046	G 1/8	6	15	56,0	22,0
3621.018-8	107047	G 1/8	8	15	56,0	22,5
3621.014-6	107048	G 1/4	6	17	63,0	23,5
3621.014-8	107049	G 1/4	8	17	63,0	24,0
3621.014-10	107050	G 1/4	10	17	63,0	26,5