



## Druckregler

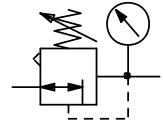
Baugröße 1

**VR 22\* ... VR 24\***

G 1/4

**VR 32 ... VR 34**

G 3/8

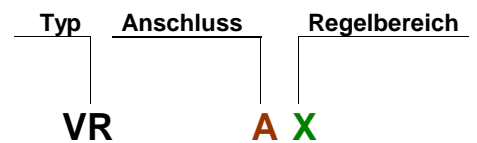
 0,5 – 6 bar  
 0,5 – 10 bar  
 0,5 – 16 bar


\* mit Reduzierung

### Kenngrößen

<b>Typ</b>	<b>VR 22...VR 24</b>
<b>Anschluss</b>	<b>G 1/4</b>
<b>Typ</b>	<b>VR 32...VR 34</b>
<b>Anschluss</b>	<b>G 3/8</b>
<b>Bauart</b>	<b>Membrandruckregler;</b> - vordruckunabhängig - rücksteuerbar
<b>Eingangsdruck p<sub>1</sub></b>	<b>max. 25 bar</b>
<b>Regelbereich</b>	<b>0,5... 6,0 bar</b> <b>0,5...10,0 bar</b> <b>0,5...16,0 bar</b>
<b>Einbaulage</b>	Beliebig / Durchflussrichtung beachten
<b>Befestigungsart</b>	Winkel Schalttafel; - Lochkreis 30,5
<b>Mediumtemperatur</b> <b>Umgebungstemperatur</b>	max. 50 °C
<b>Gewicht [g]</b>	390 (ohne Manometer)

### Bestellhinweis



<b>Anschluss</b>	
<b>A = 2</b>	<b>G 1/4 (mit Reduzierung)</b>
<b>A = 3</b>	<b>G 3/8</b>
<b>Regelbereich</b>	
<b>X = 2</b>	<b>0,5... 6,0 bar</b>
<b>X = 3</b>	<b>0,5...10,0 bar</b>
<b>X = 4</b>	<b>0,5...16,0 bar</b>
<b>Bestellbeispiel: VR 23</b>	
Manometer im Lieferumfang	

<b>Beschreibung</b>
- Blockbauweise
- <b>Durchflussrichtung</b> auf der Frontplatte durch <b>Raute</b> gekennzeichnet
<b>Anfrage</b>
- Frontplatten mit privatem Label

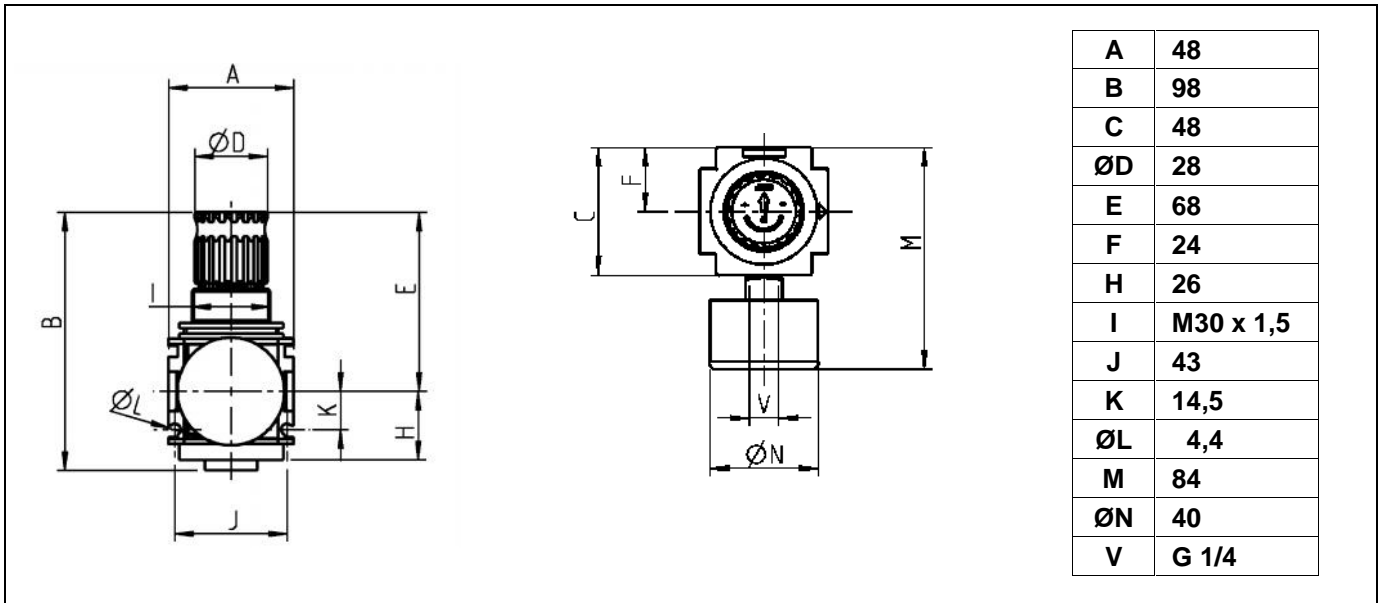
### Werkstoffe

<b>Bauteil</b>	<b>Werkstoff</b>
Kopfstück (Gehäuse)	Z 410
Federhaube / Drehknopf	PA 6 / POM
O-Ringe	NBR
Membrane	NBR / Ms
Druckstift	NBR / Ms
Frontblenden	ABS

### Zubehör

<b>Haltewinkel</b>	<b>630/1-B</b>
Verblockung mit weiteren Geräten „Variobloc“	
- Kompaktverbindung <b>G 1/4</b>	<b>VZ 101</b>
- Kompaktverbindung <b>G 3/8</b>	<b>VZ 102</b>
<b>Manometer (Ersatz)</b>	
- 6 bar	110.02-KD
- 10 bar	110.03-KD
- 16 bar	110.04-KD

## Abmessungen [mm]



VR 2X

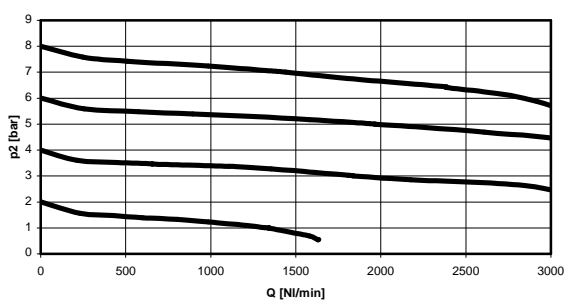
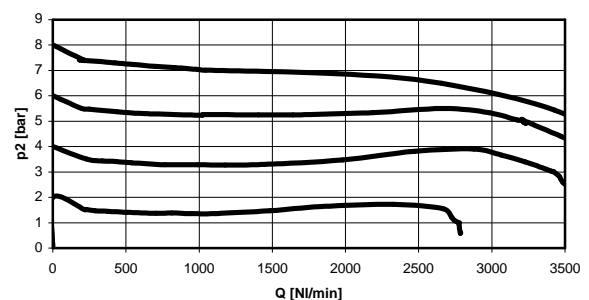
VR 3X

## Hauptersatzteile

Bauteil	Teil -Nr.
Verschleißteilsatz (Ventilkegel / Membrane)	VZ 781

## Durchflussmengen

		VR 2X	VR 3X
Nenndurchfluss p <sub>2</sub> 6 bar / 1 bar	QN [l/min]	2000	3200

Regler, Typ VR 2X, G1/4  
DurchflusskurvenRegler, Typ VR 3X, G3/8  
Durchflusskurven

Verblockung / Befestigung

**Variobloc**

**Baugröße 1 G 1/4**

Haltewinkel und Befestigungsmutter	630/1-B
Haltewinkel und zwei Schrauben	VZ 718
Kompaktverbindung	VZ 101
Kompaktverbindung incl. T-Halter	VZ 201
Komfortverbindungsset	VZ 401

**Baugröße 1 G 3/8**

Haltewinkel und Befestigungsmutter	630/1-B
Haltewinkel und zwei Schrauben	VZ 718
Kompaktverbindung	VZ 102
Kompaktverbindung incl. T-Halter	VZ 202
Komfortverbindungsset	VZ 402

**Baugröße 2 G 1/2**

Haltewinkel und Befestigungsmutter	
Haltewinkel und zwei Schrauben	
Kompaktverbindung	
Kompaktverbindung incl. T-Halter	
Komfortverbindungsset	

**Baugröße 2 G 3/4**

Haltewinkel und Befestigungsmutter	
Haltewinkel und zwei Schrauben	
Kompaktverbindung	
Kompaktverbindung incl. T-Halter	
Komfortverbindungsset	

